

ГРАФИЧЕСКОЕ ОПИСАНИЕ
местоположения границ населенных пунктов, территориальных
зон, особо охраняемых природных территорий, зон с особыми
условиями использования территории

Зона застройки индивидуальными жилыми домами и домами блокированной застройки

(наименование объекта, местоположение границ которого описано (далее - объект)

Раздел 1

Сведения об объекте		
№ п/п	Характеристики объекта	Описание характеристик
1	2	3
1	Местоположение объекта	Республика Мордовия, м.р-н Атюрьевский, с/п Стрельниковское
2	Площадь объекта ± величина погрешности определения площади ($P \pm \Delta P$)	—
	Иные характеристики объекта	<p>Вид объекта реестра границ: Территориальная зона</p> <p>Виды разрешенного использования земельных участков, расположенных в территориальной зоне:</p> <p>Основной вид разрешенного использования: Для индивидуального жилищного строительства</p> <p>Вспомогательные виды: Земельные участки, входящие в состав общего имущества собственников индивидуальных жилых домов в малоэтажном жилом комплексе</p> <p>Предельные размеры участков: максимальный = 3 000,00 минимальный = 400,00</p> <p>Основной вид разрешенного использования: Для ведения личного подсобного хозяйства (приусадебный земельный участок)</p> <p>Вспомогательные виды: Земельные участки, входящие в состав общего имущества собственников индивидуальных жилых домов в малоэтажном жилом комплексе</p> <p>Предельные размеры участков: максимальный = 10 000,00 минимальный = 500,00</p> <p>Основной вид разрешенного использования: Блокированная жилая застройка</p> <p>Вспомогательные виды: Земельные участки, входящие в состав общего имущества собственников индивидуальных жилых домов в малоэтажном жилом комплексе</p> <p>Предельные размеры участков: максимальный = 2 000,00 минимальный = 200,00</p> <p>Основной вид разрешенного использования: Малоэтажная многоквартирная жилая застройка</p> <p>Вспомогательные виды: Земельные участки, входящие в состав общего имущества собственников индивидуальных жилых домов в малоэтажном жилом комплексе</p> <p>Предельные размеры участков: максимальный = 2 000,00 минимальный = 200,00</p> <p>Основной вид разрешенного использования: Обслуживание жилой застройки</p> <p>Вспомогательные виды: Земельные участки, входящие в состав общего имущества собственников индивидуальных жилых домов в малоэтажном жилом комплексе</p> <p>Предельные размеры участков: максимальный = 5 000,00 минимальный = 10,00</p> <p>Основной вид разрешенного использования: Коммунальное обслуживание</p> <p>Вспомогательные виды: Земельные участки, входящие в состав общего имущества собственников индивидуальных жилых домов в малоэтажном жилом комплексе</p> <p>Предельные размеры участков: максимальный = 10 000,00 минимальный = 1,00</p> <p>Основной вид разрешенного использования: Магазины</p> <p>Вспомогательные виды: Земельные участки, входящие в состав общего имущества собственников индивидуальных жилых домов в малоэтажном жилом комплексе</p> <p>Предельные размеры участков: максимальный = 5 000,00 минимальный = 200,00</p>

ГРАФИЧЕСКОЕ ОПИСАНИЕ
местоположения границ населенных пунктов, территориальных
зон, особо охраняемых природных территорий, зон с особыми
условиями использования территории

Зона застройки индивидуальными жилыми домами и домами блокированной застройки

(наименование объекта, местоположение границ которого описано (далее - объект))

Раздел 1

Сведения об объекте		
№ п/п	Характеристики объекта	Описание характеристик
1	2	3
3		<p>Основной вид разрешенного использования: Обеспечение внутреннего правопорядка Вспомогательные виды: Земельные участки, входящие в состав общего имущества собственников индивидуальных жилых домов в малоэтажном жилом комплексе Предельные размеры участков: максимальный = 500,00 минимальный = 40,00</p> <p>Основной вид разрешенного использования: Хранение автотранспорта Вспомогательные виды: Земельные участки, входящие в состав общего имущества собственников индивидуальных жилых домов в малоэтажном жилом комплексе Предельные размеры участков: максимальный = 20 000,00 минимальный = 18,00</p> <p>Основной вид разрешенного использования: Связь Вспомогательные виды: Земельные участки, входящие в состав общего имущества собственников индивидуальных жилых домов в малоэтажном жилом комплексе</p> <p>Основной вид разрешенного использования: Ведение огородничества Вспомогательные виды: Земельные участки, входящие в состав общего имущества собственников индивидуальных жилых домов в малоэтажном жилом комплексе Предельные размеры участков: максимальный = 3 000,00 минимальный = 600,00</p> <p>Основной вид разрешенного использования: Ведение садоводства Вспомогательные виды: Земельные участки, входящие в состав общего имущества собственников индивидуальных жилых домов в малоэтажном жилом комплексе Предельные размеры участков: максимальный = 3 000,00 минимальный = 600,00</p> <p>Основной вид разрешенного использования: Бытовое обслуживание Вспомогательные виды: Земельные участки, входящие в состав общего имущества собственников индивидуальных жилых домов в малоэтажном жилом комплексе Предельные размеры участков: максимальный = 5 000,00 минимальный = 100,00</p> <p>Основной вид разрешенного использования: Общественное питание Вспомогательные виды: Земельные участки, входящие в состав общего имущества собственников индивидуальных жилых домов в малоэтажном жилом комплексе Предельные размеры участков: максимальный = 5 000,00 минимальный = 400,00</p> <p>Основной вид разрешенного использования: Санаторная деятельность Вспомогательные виды: Земельные участки, входящие в состав общего имущества собственников индивидуальных жилых домов в малоэтажном жилом комплексе Предельные размеры участков: максимальный = 1 000 000,00 минимальный = 500,00</p> <p>Основной вид разрешенного использования: Жилая застройка Вспомогательные виды: Земельные участки, входящие в состав общего имущества собственников индивидуальных жилых домов в малоэтажном жилом комплексе</p> <p>Основной вид разрешенного использования: Земельные участки (территории) общего пользования Вспомогательные виды: Земельные участки, входящие в состав общего имущества собственников индивидуальных жилых домов в</p>

ГРАФИЧЕСКОЕ ОПИСАНИЕ
местоположения границ населенных пунктов, территориальных
зон, особо охраняемых природных территорий, зон с особыми
условиями использования территории

Зона застройки индивидуальными жилыми домами и домами блокированной застройки

(наименование объекта, местоположение границ которого описано (далее - объект))

Раздел 1

Сведения об объекте		
№ п/п	Характеристики объекта	Описание характеристик
1	2	3
		малоэтажном жилом комплексе Условно разрешенный вид разрешенного использования: Амбулаторно-поликлиническое обслуживание Вспомогательные виды: Земельные участки, входящие в состав общего имущества собственников индивидуальных жилых домов в малоэтажном жилом комплексе Предельные размеры участков: максимальный = 5 000,00 минимальный = 2 000,00 Условно разрешенный вид разрешенного использования: Религиозное использование Вспомогательные виды: Земельные участки, входящие в состав общего имущества собственников индивидуальных жилых домов в малоэтажном жилом комплексе Предельные размеры участков: максимальный = 5 000,00 минимальный = 1 000,00 Условно разрешенный вид разрешенного использования: Банковская и страховая деятельность Вспомогательные виды: Земельные участки, входящие в состав общего имущества собственников индивидуальных жилых домов в малоэтажном жилом комплексе Предельные размеры участков: максимальный = 5 000,00 минимальный = 1 000,00

Раздел 2

Сведения о местоположении границ объекта

1. Система координат МСК-13, зона 1

2. Сведения о характерных точках границ объекта

Обозначение характерных точек границ	Координаты, м		Метод определения координат характерной точки	Средняя квадратическая погрешность положения характерной точки (Mt), м	Описание обозначения точки на местности (при наличии)
	X	Y			
1	2	3	4	5	6
1	416 282,88	1 167 458,02	Картометрический метод	1,00	—
2	416 282,85	1 167 457,88	Картометрический метод	1,00	—
3	416 273,13	1 167 443,50	Картометрический метод	1,00	—
4	416 251,46	1 167 443,64	Картометрический метод	1,00	—
5	416 249,09	1 167 446,73	Картометрический метод	1,00	—
6	416 245,86	1 167 445,90	Картометрический метод	1,00	—
7	416 231,43	1 167 442,51	Картометрический метод	1,00	—
8	416 197,94	1 167 442,78	Картометрический метод	1,00	—
9	416 184,41	1 167 442,78	Картометрический метод	1,00	—
10	416 184,55	1 167 428,86	Картометрический метод	1,00	—
11	416 203,18	1 167 428,26	Картометрический метод	1,00	—
12	416 204,81	1 167 411,32	Картометрический метод	1,00	—
13	416 226,42	1 167 411,93	Картометрический метод	1,00	—
14	416 237,41	1 167 350,46	Картометрический метод	1,00	—
15	416 180,22	1 167 324,39	Картометрический метод	1,00	—
16	416 141,56	1 167 321,05	Картометрический метод	1,00	—
17	416 110,93	1 167 298,00	Картометрический метод	1,00	—
18	416 105,13	1 167 177,00	Картометрический метод	1,00	—
19	416 123,63	1 167 117,16	Картометрический метод	1,00	—
20	416 280,73	1 167 093,58	Картометрический метод	1,00	—
21	416 309,03	1 167 074,88	Картометрический метод	1,00	—
22	416 344,45	1 167 071,62	Картометрический метод	1,00	—
23	416 399,85	1 167 139,14	Картометрический метод	1,00	—
24	416 412,96	1 167 131,30	Картометрический метод	1,00	—
25	416 443,84	1 167 032,99	Картометрический метод	1,00	—
26	416 565,18	1 167 067,11	Картометрический метод	1,00	—
27	416 577,54	1 167 072,01	Картометрический метод	1,00	—
28	417 071,30	1 167 267,76	Картометрический метод	1,00	—
29	417 098,57	1 167 304,65	Картометрический метод	1,00	—
30	417 054,42	1 167 376,95	Картометрический метод	1,00	—
31	417 046,52	1 167 438,18	Картометрический метод	1,00	—
32	417 026,77	1 167 498,42	Картометрический метод	1,00	—
33	417 004,06	1 167 535,95	Картометрический метод	1,00	—
34	416 922,08	1 167 528,05	Картометрический метод	1,00	—
35	416 834,31	1 167 502,82	Картометрический метод	1,00	—
36	416 818,38	1 167 494,44	Картометрический метод	1,00	—
37	416 768,14	1 167 593,71	Картометрический метод	1,00	—
38	416 817,41	1 167 670,45	Картометрический метод	1,00	—
39	416 782,08	1 167 752,37	Картометрический метод	1,00	—
40	416 733,79	1 167 747,28	Картометрический метод	1,00	—
41	416 721,42	1 167 766,19	Картометрический метод	1,00	—
42	416 675,73	1 167 751,24	Картометрический метод	1,00	—
43	416 710,47	1 167 635,26	Картометрический метод	1,00	—
44	416 662,82	1 167 616,94	Картометрический метод	1,00	—
45	416 550,75	1 167 541,88	Картометрический метод	1,00	—
46	416 537,42	1 167 561,63	Картометрический метод	1,00	—
47	416 473,17	1 167 675,59	Картометрический метод	1,00	—

Раздел 2

Сведения о местоположении границ объекта					
1	2	3	4	5	6
48	416 399,99	1 167 655,31	Картометрический метод	1,00	—
49	416 460,90	1 167 527,24	Картометрический метод	1,00	—
50	416 413,48	1 167 453,98	Картометрический метод	1,00	—
51	416 387,80	1 167 462,38	Картометрический метод	1,00	—
52	416 354,72	1 167 472,74	Картометрический метод	1,00	—
53	416 307,31	1 167 467,50	Картометрический метод	1,00	—
1	416 282,88	1 167 458,02	Картометрический метод	1,00	—
3. Сведения о характерных точках части (частей) границы объекта					
1	2	3	4	5	6
—	—	—	—	—	—

Раздел 3

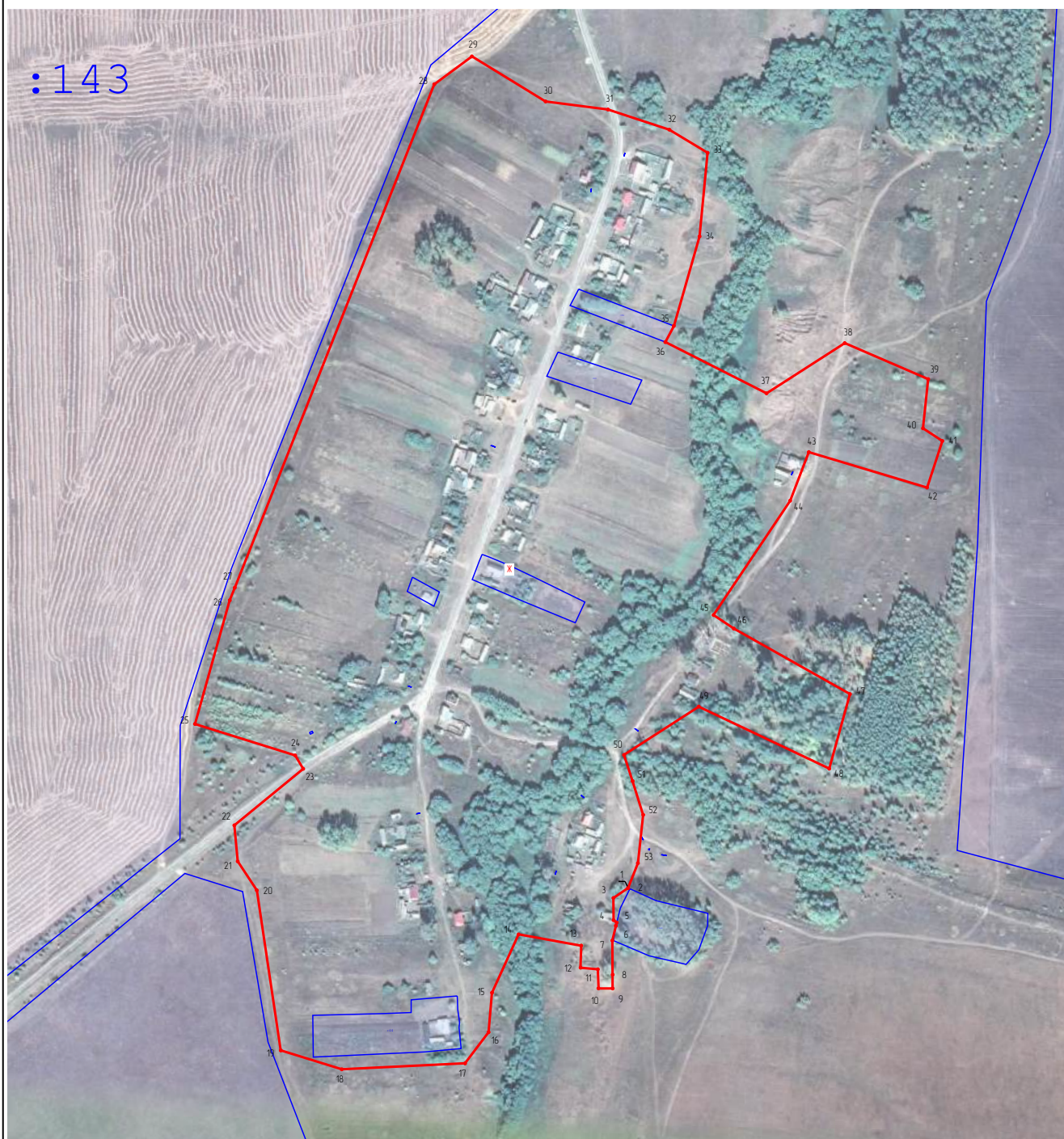
Сведения о местоположении измененных (уточненных) границ объекта

1. Система координат МСК-13, зона 1

2. Сведения о характерных точках границ объекта




Обозначение характерных точек границы	Существующие координаты, м		Измененные (уточненные) координаты, м		Метод определения координат характерной точки	Средняя квадратическая погрешность положения характерной точки (Mt), м	Описание обозначения точки на местности (при наличии)
	X	Y	X	Y			
1	2	3	4	5	6	7	8
—	—	—	—	—	—	—	—
3. Сведения о характерных точках части (частей) границы объекта							
1	2	3	4	5	6	7	8
—	—	—	—	—	—	—	—

Раздел 4
План границ объекта



Масштаб 1:6 000

Используемые условные знаки и обозначения:

-  - вновь образованная часть границы, сведения о которой достаточны для определения ее местоположения
-  - характерная точка границы
-  - существующая часть границы, имеющиеся в ЕГРН сведения о которой достаточны для определения ее местоположения

Подпись _____ Дата « _____ » _____ 20 ____ г.

Место для оттиска печати (при наличии) лица, составившего описание местоположения границ объекта

ТЕКСТОВОЕ ОПИСАНИЕ

местоположения границ населенных пунктов, территориальных зон

Прохождение границы		Описание прохождения границы
от точки	до точки	
1	2	3
—	—	—